

# ラインナップ型番 変更一覧

平素は格別のお引き立てを賜り厚く お礼申し上げます。  
 このたび、弊社赤外線カメラの型番を変更させていただき事になりました。  
 何卒ご理解とご了承を賜りますよう謹んでお願い申し上げます。

## 非冷却型遠赤外線カメラ(サーモグラフィーカメラ)



国内最高仕様

VIM1024G2  
 1024×768ピクセル  
 エリア：8～14μm



NEW!!

高感度高性能

VIM640GS  
 640×480ピクセル  
 エリア：8～14μm



NEW!!

リーズナブル価格

VIM640AT  
 640×480ピクセル  
 エリア：8～12μm



VIM640GP  
 640×480ピクセル  
 エリア：8～14μm

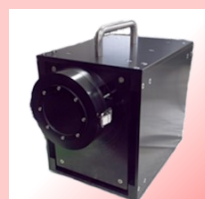


低価格高性能

VIM384G2  
 384×288ピクセル  
 エリア：8～14μm

LIRシリーズ	
旧型番	新型式
LIRCam-640PDL	LIR640PL-PUL
VIM640ATシリーズ	
旧型番	新型式
VIM-640ATEL	VIM640AT-ENL
VIM-640ATULC	VIM640AT-USL
VIM640G2シリーズ	
旧型番	新型式
VIM-640G2EL	VIM640G2-ENL
VIM-640G2ULC	VIM640G2-USL
VIM-640G2NL	VIM640G2-NTL
VIM-640G2NS	VIM640G2-NTS
VIM-640G2CL	VIM640G2-CLL
VIM-640G2M	VIM640G2-MOL
VIM-640G2NM	VIM640G2-NML
VIM-640G2MLS	VIM640G2-PSL
VIM-640G2MLD	VIM640G2-PDL
VIM640GPシリーズ	
旧型番	新型式
VIM-640G2PEL	VIM640GP-ENL
VIM-640G2PULC	VIM640GP-USL
VIM-640G2PNL	VIM640GP-NTL
VIM-640G2PNS	VIM640GP-NTS
VIM-640G2PCL	VIM640GP-CLL
VIM-640G2PM	VIM640GP-MOL
VIM-640G2PNM	VIM640GP-NML
VIM-640G2PMLS	VIM640GP-PSL
VIM-640G2PMLD	VIM640GP-PDL

## 冷却型遠赤外線カメラ



LIR640PL  
 640×512ピクセル  
 エリア：7.8～9.3μm

VIM1024シリーズ	
旧型番	新型式
ULVIPS-1024G2HD	VIM1024G2-HDS
ULVIPS-1024G2CL	VIM1024G2-CLS
VIM384G2シリーズ	
旧型番	新型式
VIM-384G2EL	VIM384G2-ENL
VIM-384G2ULC	VIM384G2-USL
VIM-384G2NL	VIM384G2-NTL
VIM-384G2CL	VIM384G2-CLL
VIM-384G2M	VIM384G2-MOL
VIM640GSシリーズ	
旧型番	新型式
VIM-640G2SEL	VIM640GS-ENL
VIM-640G2SULC	VIM640GS-USL
VIM-640G2SNL	VIM640GS-NTL
VIM-640G2SNS	VIM640GS-NTS
VIM-640G2SCL	VIM640GS-CLL
VIM-640G2SM	VIM640GS-MOL
VIM-640G2SNM	VIM640GS-NML
VIM-640G2SMLS	VIM640GS-PSL
VIM-640G2SMLD	VIM640GS-PDL

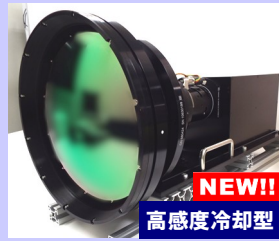
型番は、予告なしに変更することがあります。ご了承ください。

# ラインナップ型番 変更一覧

## 中赤外線エリア：1~5 μm



MIR640PL  
640×512ピクセル  
高感度 (InSb)



MIR1280BB  
1280×1024ピクセル  
高感度 (xBn)

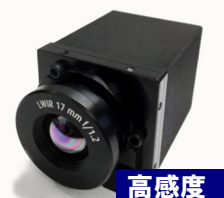
## 中赤外線エリア：3~20 μm (ワイドバンド)



WIR384G2  
384×288ピクセル  
低価格炎越しカメラ  
エリア：3.9 μm



WIR640G2  
640×480ピクセル  
低価格炎越しカメラ  
エリア：3.9 μm



WIR640VO  
640×480ピクセル  
高感度 (Vox)  
エリア：3~20 μm

※フィルタ実装時の波長域となります。

### MIRシリーズ

旧型番	新型式
MIRCam-640CL-HD	MIR640PL-PRL
MIRCam-1280CL-HD	MIR1280BB-HDL

### WIR640シリーズ

旧型番	新型式
VIM-640G2EL-WB	WIR640G2-ENL
VIM-640G2ULC-WB	WIR640G2-USL
VIM-640G2NL-WB	WIR640G2-NTL
VIM-640G2CL-WB	WIR640G2-CLL
WIRCam-640	WIR640VO-CLS

## 近赤外線エリア：0.6~1.7 μm



NIR640LN  
640×512ピクセル  
高感度 (InGaAs)



NIR640SN  
640×512ピクセル  
高感度 (InGaAs)



NIR640CD  
640×512ピクセル  
高感度/高速 (InGaAs)

### NIRシリーズ

旧型番	新型式
NIRCam-640SN	NIR640SN-CLL
NIRCam-640HS	NIR640CD-CLL
NIRCam-640LN	NIR640LN-CLL

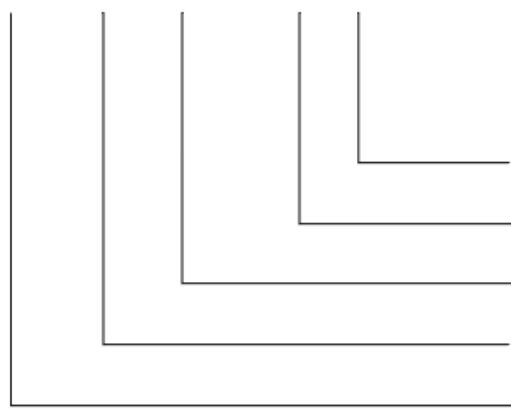
### WIR384シリーズ

旧型番	新型式
VIM-384G2EL-WB	WIR384G2-ENL
VIM-384G2ULC-WB	WIR384G2-USL
VIM-384G2NL-WB	WIR384G2-NTL
VIM-384G2CL-WB	WIR384G2-CLL

型番は、予告なしに変更することがあります。ご了承ください。

## 型番表記について

VIM 384 G2 - EN L



- ⑤シャッターの有無 (L : シャッター無し、S : シャッター有り)
- ④インターフェース
- ③センサーの種類
- ②画素数
- ①コード

### インターフェース一覧

EN : Ethernet	NM : NTSCモドバス
US : USB	PS : モジュールシングルプレオラ
NT : NTSC	PD : モジュールデュアルプレオラ
CL : Cameralink	PR : プレオラGigE
MO : モジュール	PU : プレオラUSB
HD : HD-SDI	

株式会社ビジョンセンシング

〒530-0036

大阪市北区与力町1-5 与力町パークビル5F

TEL : 06-4800-0151 FAX : 06-4800-0152

URL : <https://www.vision-sensing.jp>